

# Efficacité du recours à un programme d'éducation thérapeutique chez les patients vivant avec un diabète de type 2 en Amazonie française : Etude de la cohorte CODIAM

Gaspard Carbonnier<sup>1,2</sup>, Yann Lambert<sup>2</sup>, Joseph Fanou<sup>1</sup>, Gianluca Giove<sup>1</sup>, André Ntoutoum<sup>1</sup>, JM Aurelus<sup>1</sup>, William Faurous<sup>2</sup>, Mayka Mergeay-Fabre<sup>2</sup>, Antoine Adenis<sup>2</sup>, Pierre-Henri Ducluzeau<sup>3</sup>, Aniza Fahrasmane<sup>2</sup>, Caroline Mistlin-Tritsch<sup>4</sup>, Mathieu Nacher<sup>2</sup>, Nadia Sabbah<sup>1,2,5</sup>

1 Service d'Endocrinologie, de Diabétologie et de Nutrition, Centre Hospitalier de Cayenne, CHU de Guyane ; 2 CIC INSERM 1424, Département de Recherche et d'Investigation en Santé Publique, Centre Hospitalier de Cayenne, CHU de Guyane ; 3 UMR INSERM 1069, N2COx "Niche, Nutrition, Cancer et Métabolisme oxydatif", Université de Tours ; 4 Département de Médecine Polyvalente, Centre Hospitalier de l'Ouest Guyanais, CHU de Guyane ; 5 Service d'Endocrinologie, CHU d'Orléans

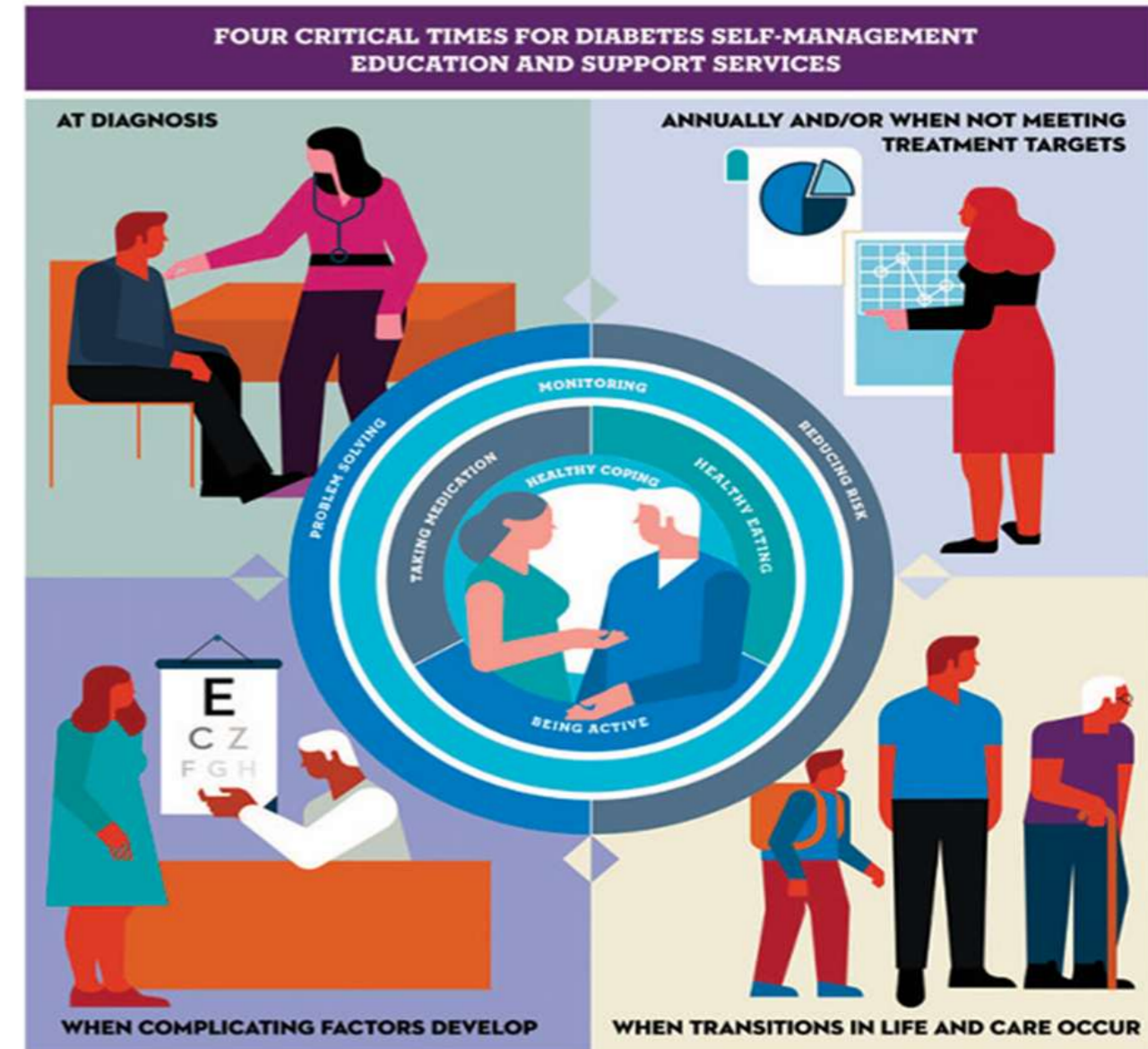
## Introduction

- 830 millions de personnes vivent avec un diabète dans le monde, dont 90% avec un Diabète de type 2 (DT2)
- Prise en charge quotidienne contraignante pour le patient qui doit prendre jusqu'à 84 décisions en lien avec la nécessité d'équilibrer sa maladie (Alimentation, activité physique, automesures glycémiques, traitement)
- Education Thérapeutique du Patient (ETP) : Efficacité prouvée dans l'équilibre glycémique pour le patient, dans la réduction de la morbidité, et pour soulager l'économie des systèmes de santé
- 11,6% de la population adulte vit avec un DT2, mais recours à l'ETP encore peu étudié

**Objectif :** Evaluer l'efficacité du recours aux séances d'ETP sur l'équilibre glycémique chez les patients vivant avec un DT2 suivis en Guyane

## Méthodologie

- CODIAM : Etude de cohorte ayant suivi des patients vivant avec un DT sur toute la Guyane
- Analyse transversale des données de la visite d'inclusion V1
- Population d'étude : Patients vivant avec un DT2 inclus à Cayenne
- Critère de jugement principal : Atteinte de l'objectif HbA1c selon les critères de la SFD
- Exposition principale : Participation à au moins une séance d'ETP > 1 mois de la visite
- Analyse univariée de l'association principale ETP et Objectif d'HbA1c, avec une recherche de facteurs de confusion potentiels
- Analyse multivariée avec un modèle de régression logistique prenant en compte les facteurs de confusion potentiels



ADA / ADCES

## Résultats

- 796 Patients vivant avec un DT2 inclus sur Cayenne et ayant un dosage d'HbA1c datant de moins de 3 mois disponible
- Âge médian 58 ans, 51,3% de femmes, 52,7% nées hors du territoire Français, 70,8% avec un score EPICES évocateur de précarité
- 51,6% avaient un IMC > 30, 76,6% vivaient avec une HTA, 85,6% étaient à Haut Risque ou Très Haut risque CV selon le score de l'European Society of Cardiology
- Atteinte de l'objectif d'HbA1c : 35,3%
- Participation à au moins un atelier d'ETP > 1 mois de la visite d'inclusion : 43,0%
- OR brut de l'association entre la participation à au moins un atelier d'ETP > 1 mois précédant l'inclusion, et l'atteinte de l'objectif d'HbA1c : 1,65 [1,23 - 2,23]

### Analyse multivariée des facteurs significativement associés à une meilleure atteinte de l'objectif d'HbA1c (n = 755)

Participation à au moins un atelier d'ETP	1,55 [1,12 - 2,15]
Âge supérieur à âge médian	1,54 [1,07 - 2,23]
Être né en territoire Français	1,48 [1,03 - 2,13]
Vivre en situation de couple	1,48 [1,07 - 2,05]
Être professionnellement actif	0,62 [0,42 - 0,90]
Présence de comorbidités dues au diabète	2,63 [1,90 - 3,64]

## Conclusion

- Forte association entre la participation à de l'ETP et l'atteinte de l'objectif d'HbA1c chez le patient vivant avec un DT2 en Guyane
- Atteinte de l'objectif HbA1c à améliorer : Couverture faible en ETP, à étudier pour mieux l'étendre
- Cibler les patients à risque de déséquilibre : jeunes, professionnellement actifs, nés à l'étranger, vivant dans précarité
- Sensibiliser les professionnels de santé sur l'ETP et ses modalités d'accompagnement qui concernent TOUS LES PATIENTS PENDANT TOUTE LA DUREE DE LEUR MALADIE

22 & 23  
AVRIL  
2026

9<sup>e</sup> JOURNÉES  
des TRAVAUX  
SCIENTIFIQUES  
des SOIGNANT·E·S  
de GUYANE