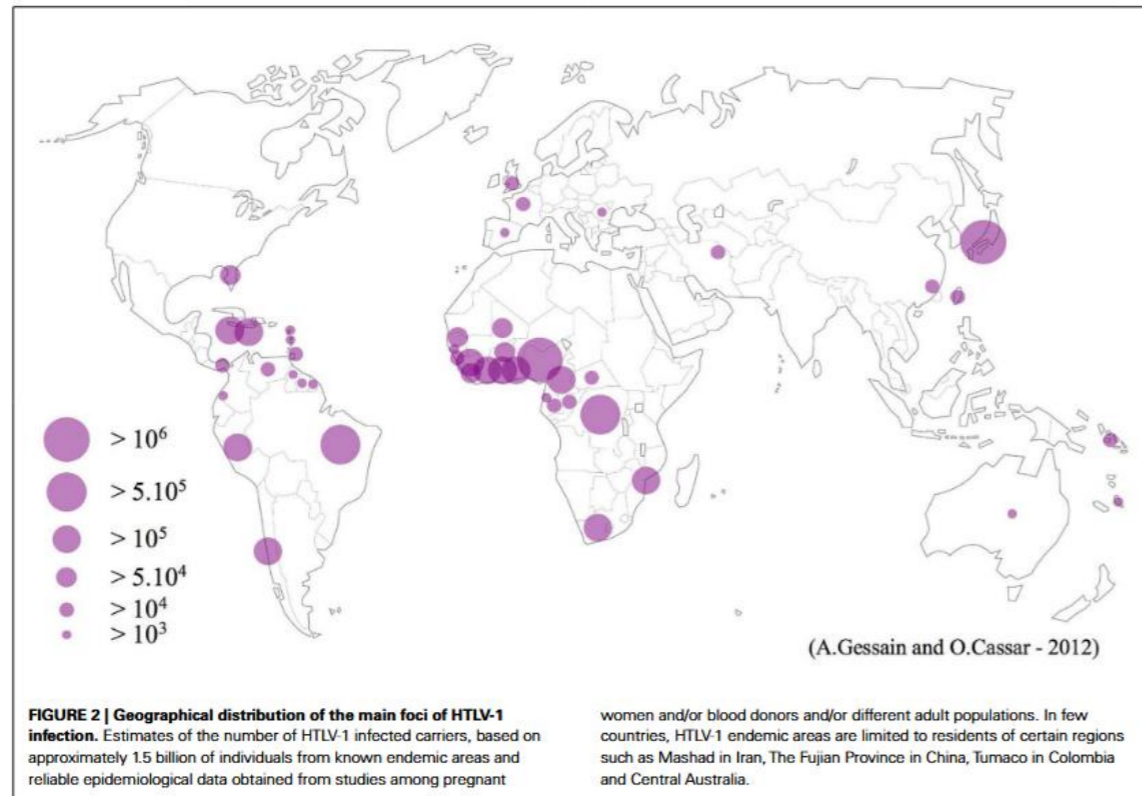
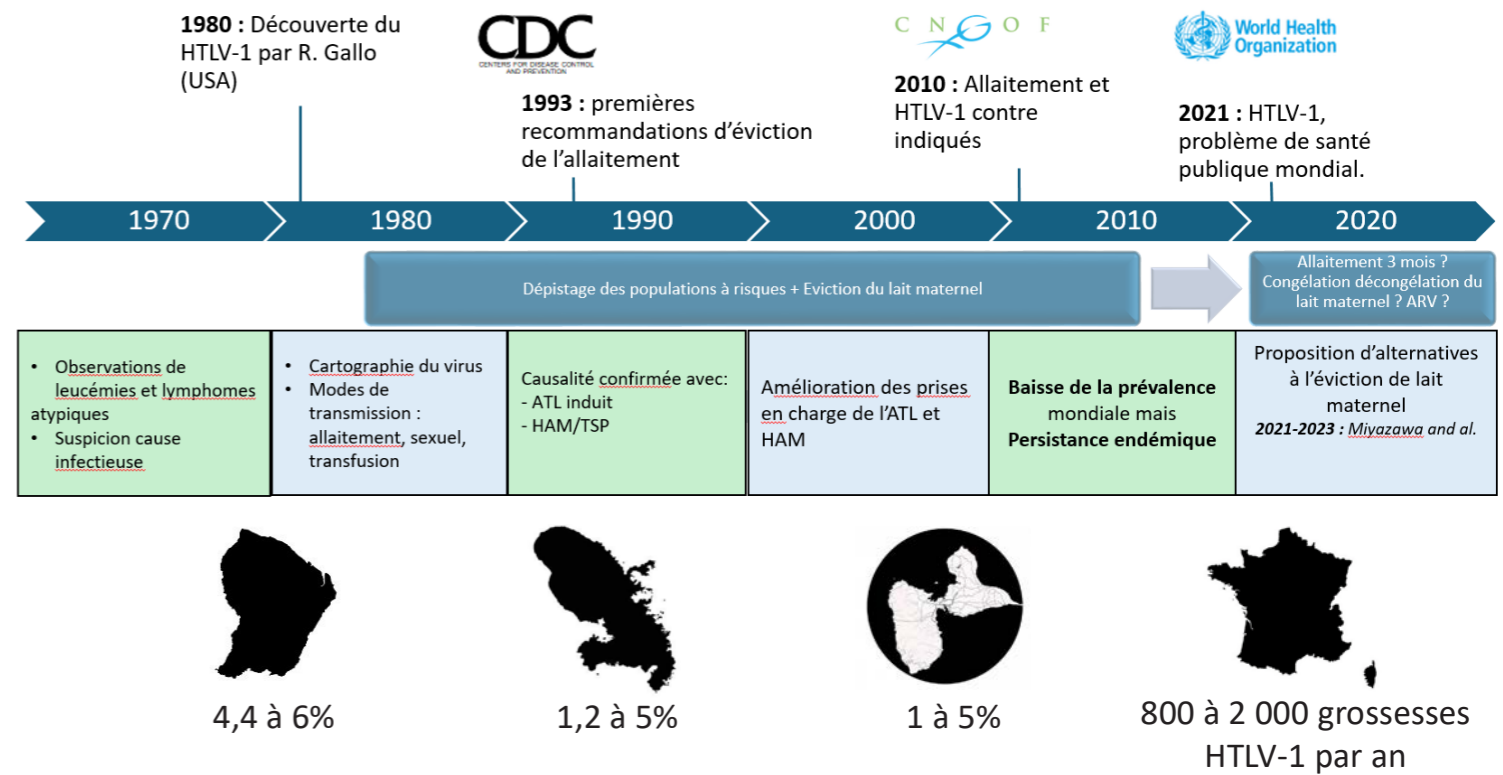


Un enjeu mondial et français



De la découverte à la prévention



9 ans d'observation dans l'Ouest Guyanais par 402 cas

1. Une morbidité néonatale silencieuse

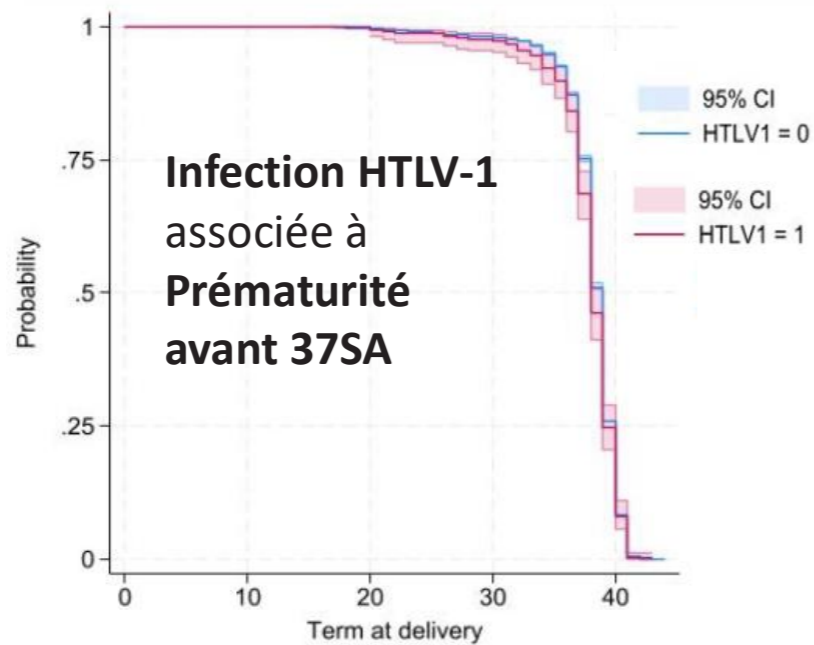


Figure 1 : Terme de naissance entre HTLV-1 et non HTLV-1 au CHOG

2. Des mesures de prévention efficaces

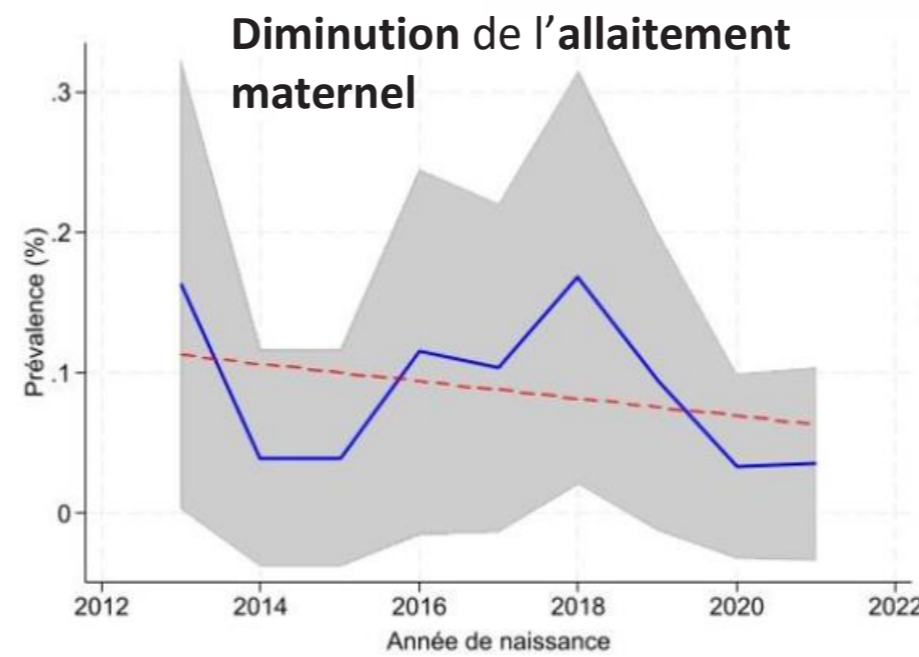


Figure 2 : Prévalence de l'allaitement maternel exclusif entre 2013 et 2021 au CHOG

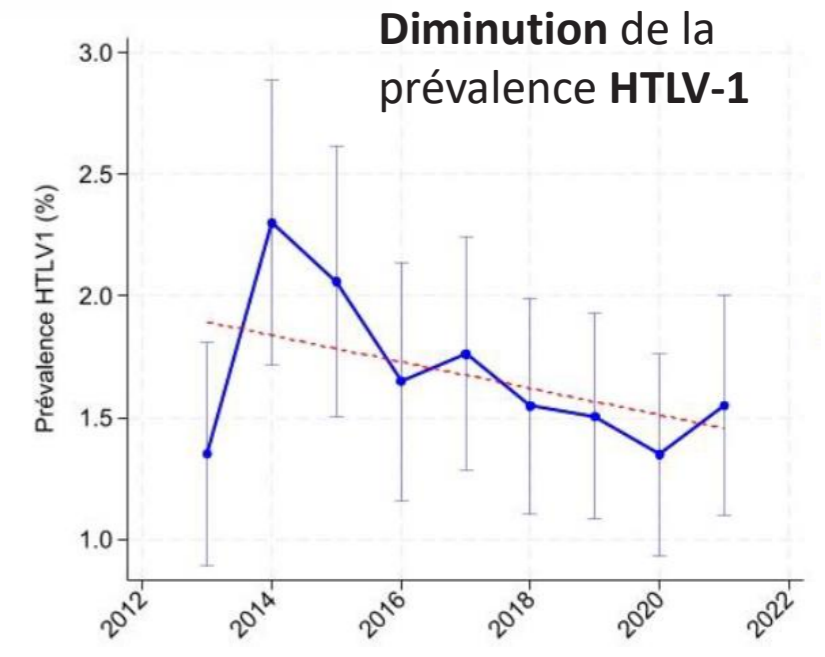


Figure 3 : Prévalence de l'HTLV-1 entre 2013 et 2021 au CHOG

3 messages clés

- Dépistage des populations à risques - Eviction du lait maternel à la naissance
- Prématurité - Suivi de grossesse personnalisé
- Suivi clinique et biologique annuel y compris hors grossesse pour ATL/HAM

ATL : Adult T-cell leukemia/lymphoma
 CHOG : Centre Hospitalier de l'Ouest Guyanais
 HAM : HTLV-1-Associated Myelopathy
 TSP : Tropical Spastic Paraparesis
 SA : Semaine d'Aménorrhée
 HTLV : Human T Cell Lymphotropic Virus

Références :
 Carles and al. Infection par le rétrovirus HTLV-1 et grossesse. J Gynécologie Obstétrique Biol Reprod. 2004
 Gessain and al. Epidemiological Aspects and World Distribution of HTLV-1 Infection. Front Microbio. 2012
 Miyazawa and al. The Effect of Early Postnatal Nutrition on Human T Cell Leukemia Virus Type 1 Mother-to-Child Transmission. Viruses. 2021
 Uchimarum and al. Measures for the Prevention of Mother-to-Child Human T-Cell Leukemia Virus Type 1 Transmission in Japan. Viruses. 2023
 Rosadas and al. Mother-to-Child HTLV-1 Transmission: Unmet Research Needs. Front Microbiol. 2019

3. Des futures mères en sursis

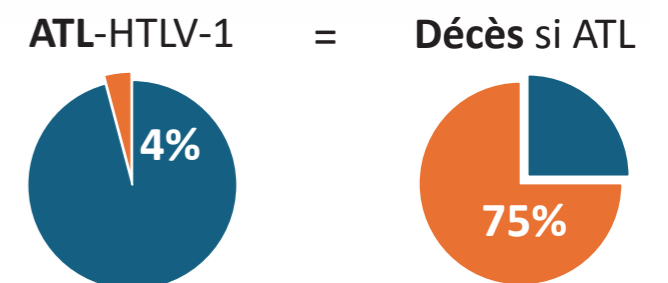


Figure 4 : Complications liées à l'HTLV-1 dans le post-partum des parturientes infectées