


FIDÉLITÉ DE MISE EN ŒUVRE D'UNE INTERVENTION NUTRITIONNELLE PILOTE DESTINÉE AUX FEMMES ENCEINTES SUR L'ÎLE DE CAYENNE & MACOURIA (Nutri Pou Ti' Moun 2)

Muriel S. Galindo, Claire Gatti, Ophélie Dupart, Amandine Debruyker, Nadia Thomas, Mathieu Nacher, Célia Basurko

CONTEXTE

Insécurité alimentaire 32%   
 Diversité alimentaire suffisante 46%  



ATELIERS COLLECTIFS

8-12 participantes

GRUPE CONSTANT

avec terme similaire



12 ATELIERS hebdomadaires

6 ATELIERS NUTRITION

6 THÉMATIQUES DIFFÉRENTES

1 panier tous les 15 jours 

INTERVENTION

REPÉRAGE DES FEMMES ENCEINTES PAR DES SOIGNANTS

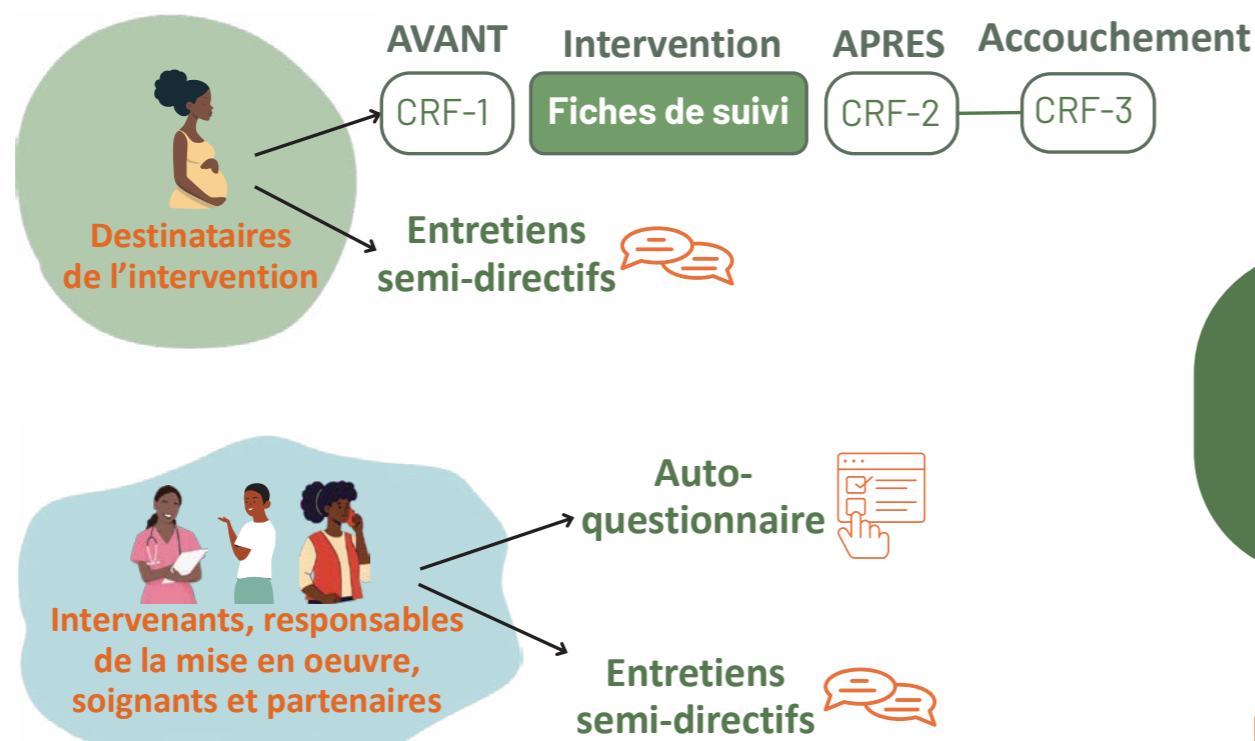


COMPLÉMENTAIRE AU SUIVI DE GROSSESSE

1 CO-ANIMATRICE- MÉDIATRICE en atelier & sur groupe WhatsApp

MÉTHODE

Cadre conceptuel de la fidélité de la mise en oeuvre (Carroll et al.)



RÉSULTATS

n=122

Facteurs associés à une assiduité élevée :



AUTRES ATELIERS

Raison déclarée de participation: santé de soi-même et de son bébé

Médiatrice "Il y en a vraiment, les paniers sont très importants pour eux mais il y en a, c'est le fait de sortir, [...] la convivialité, [...]"

Soignante "J'ai vu un effet très positif sur les personnes que je suivais, qui du coup étaient hyper assidues à leur rendez-vous, qui n'ont jamais annulé, qui étaient très concernées par le suivi de leur grossesse, le dépistage du diabète, etc. C'est hyper positif"

PERTINENCE PERÇUE

- Correspondance avec les priorités nationales & locales
- Transversalité des thématiques

UTILITÉ PERÇUE DES SOIGNANTS

6 sur 8 reconnaissent un impact positif, y compris au-delà de l'alimentation

ADOPTION/ENGAGEMENT DES MÉDIATRICES

Surcharge de missions, difficultés à trouver un consensus sur leur cadre d'intervention → Variabilité de l'engagement au cours du projet & dépassement des missions

DURABILITÉ :

Doutes et avis divergents sur la faisabilité d'une mise à l'échelle : paniers & intervenants

CONCLUSION

- Pas d'exclusion marginale mais des barrières socio-économiques non surmontées
- Aide alimentaire = pas le seul facteur de participation
- Effet confirmé de l'intervention sur l'isolement social
- Forte pertinence et utilité perçues de toutes les parties prenantes
- Cadre d'intervention et accompagnement de la médiation à améliorer

PERSPECTIVES: ADAPTATIONS POUR UNE MISE À L'ÉCHELLE PÉRENNE